

# Flachgeneigte Dächer aus Holz

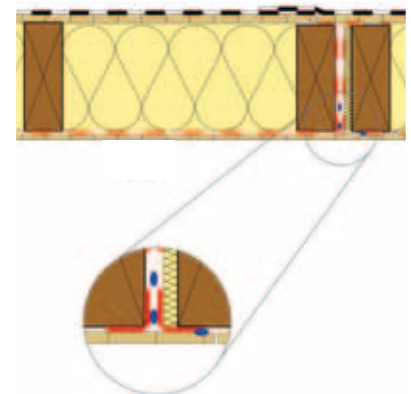
## Planungsbroschüre

Flachdächer aus Holz stellen und stellen einen architektonischen Trend sowohl im Wohnungsbau als auch im Objekt- und Industriebau dar.

Im Rahmen des Forschungsvorhabens „Innovative flachgeneigte Dachelemente“ wurden an Hand von Freilanduntersuchungen verschiedener moderner hölzerner Flachdachkonstruktionen, instationären Simulationsberechnungen und Laboruntersuchungen Konstruktionsdetails entwickelt und Simulationsmodelle erweitert und validiert.

Ein Ziel des Projektes war die Erarbeitung der vorliegenden Planungsbroschüre, welche konstruktive und organisatorische Maßnahmen zur Errichtung von flachgeneigten hölzernen Dachkonstruktionen gegenüberstellt. Planern, ausführenden Betrieben und Bauherren soll hiermit eine Vergleichsmöglichkeit und bauphysikalische Sicherheit geboten werden.

Die Abschnitte „Nachweisfreie Konstruktionen“ und „Do's and Dont's“ bilden den Schwerpunkt der Broschüre. So werden erstmals aufbauend auf die messtechnischen Untersuchungen und auf hygryschthermische Simulationen, die den Feuchteintrag über Leckagen berücksichtigen, nachweisfreie Konstruktionen in Abhängigkeit der Fertigungsbedingungen, der Luftdichtheit und der Beschattungsintervalle angeführt.



**Bestellung:** per Fax an 01/798 26 23 - 50

Ich bestelle \_\_\_\_ Exemplar(e) der Planungsbroschüre "Flachgeneigte Dächer aus Holz" zum Preis von 29,50 Euro (inkl. 10% Mwst., exkl. Versand, 2010, ISBN 978-3-9503036-2-9).

Name:

Adresse:

Tel., Fax, E-Mail:

Datum, Unterschrift: